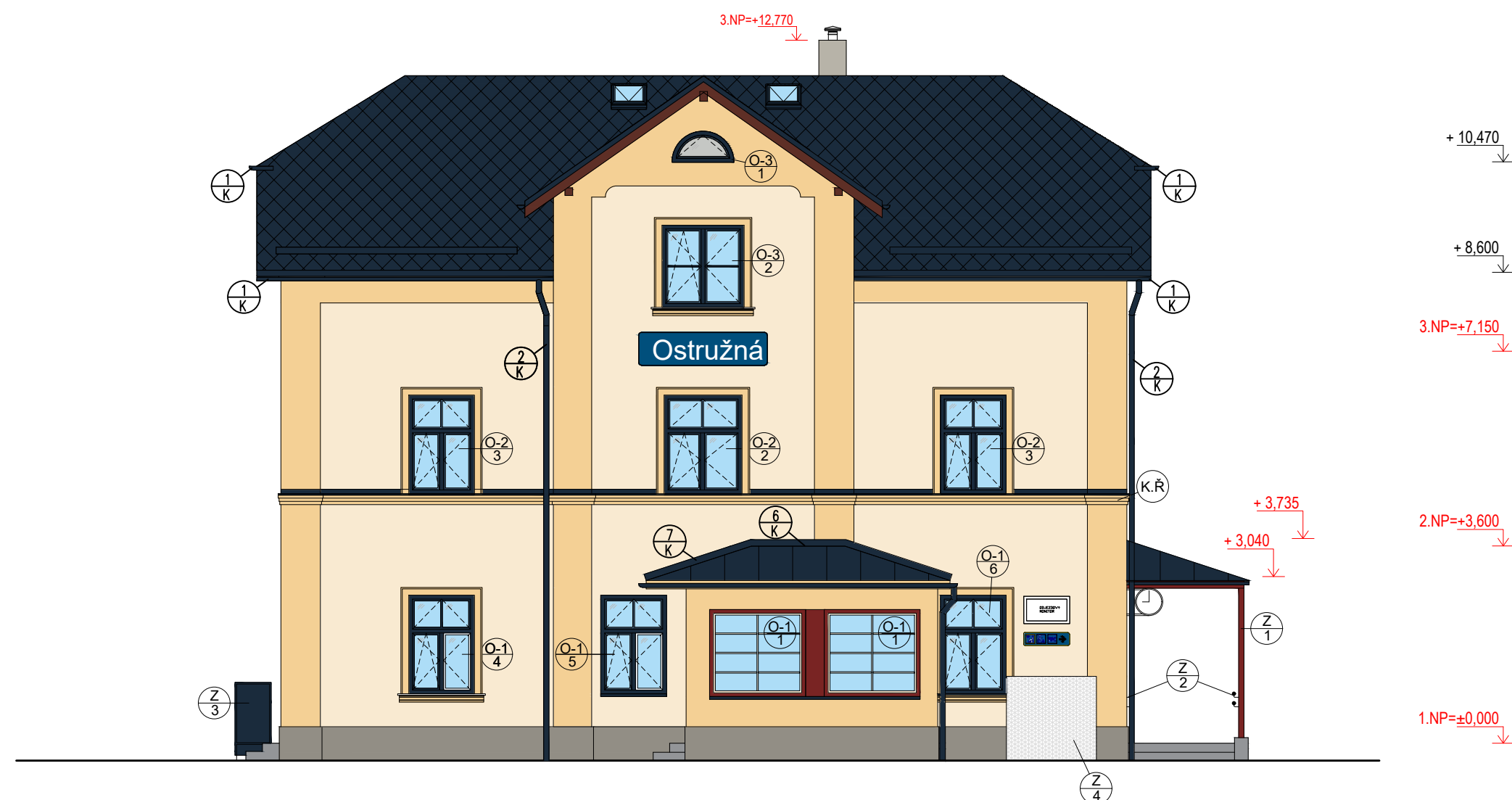
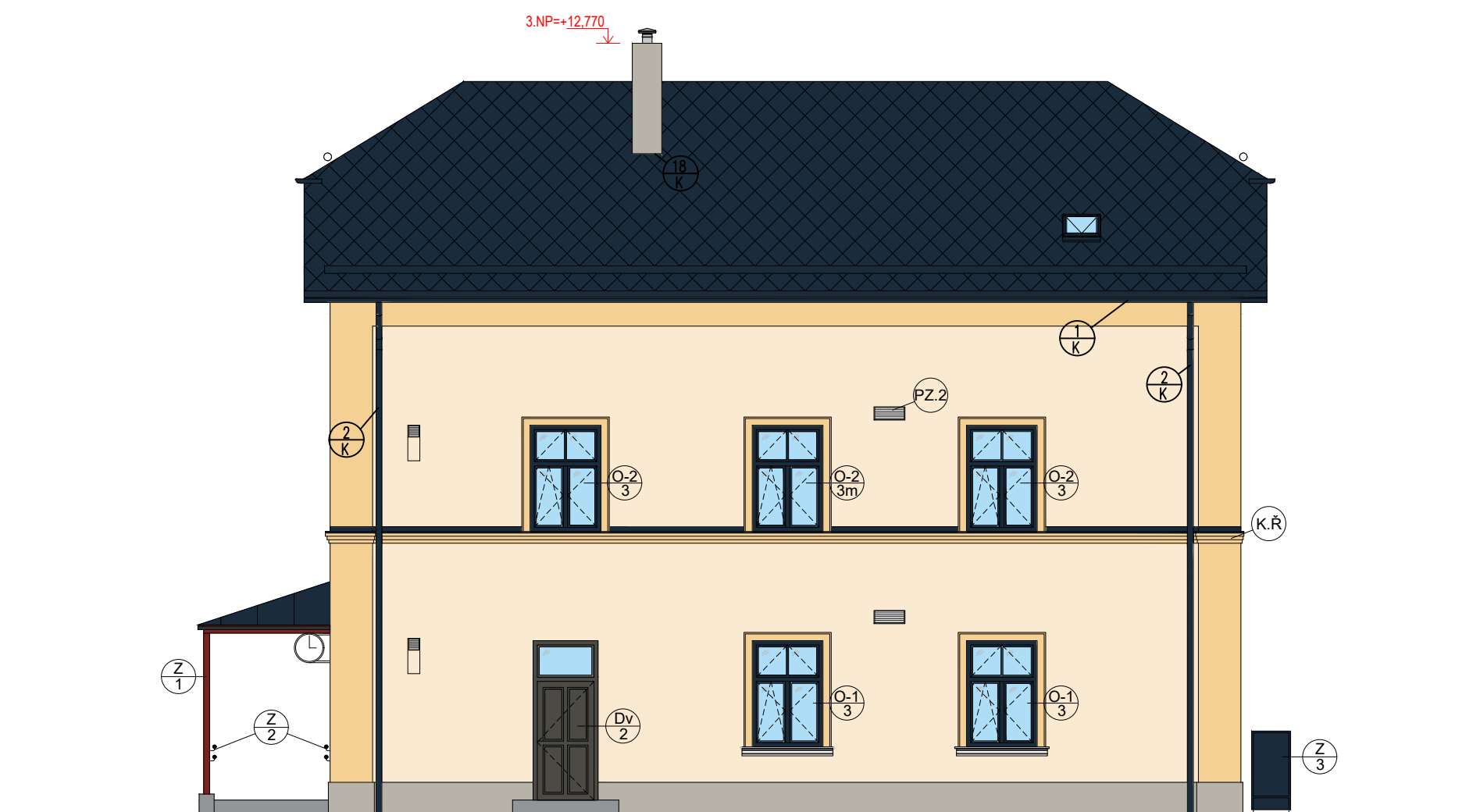


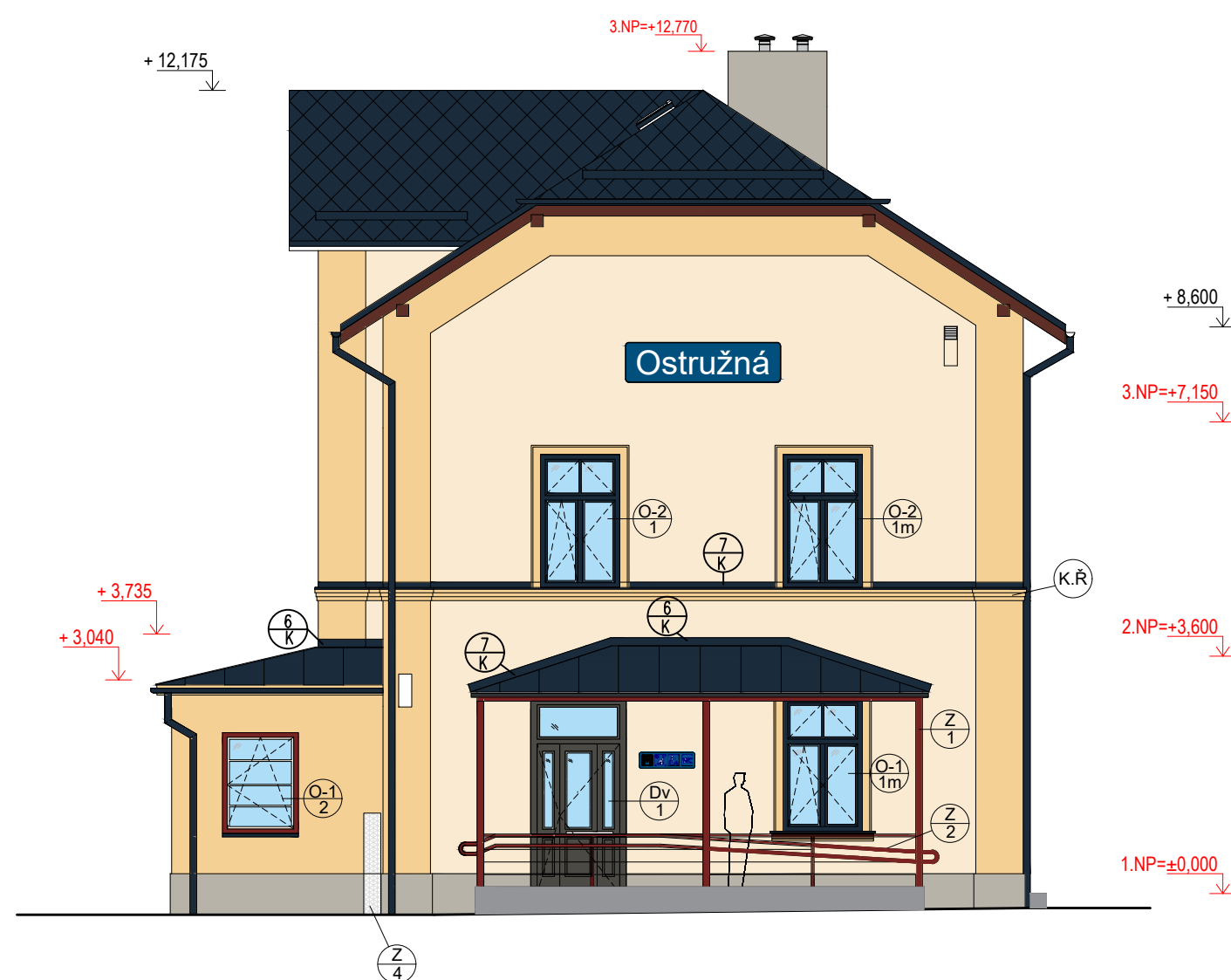
Ostružná - výpravní budova / pohled od západu (od kolejiště)



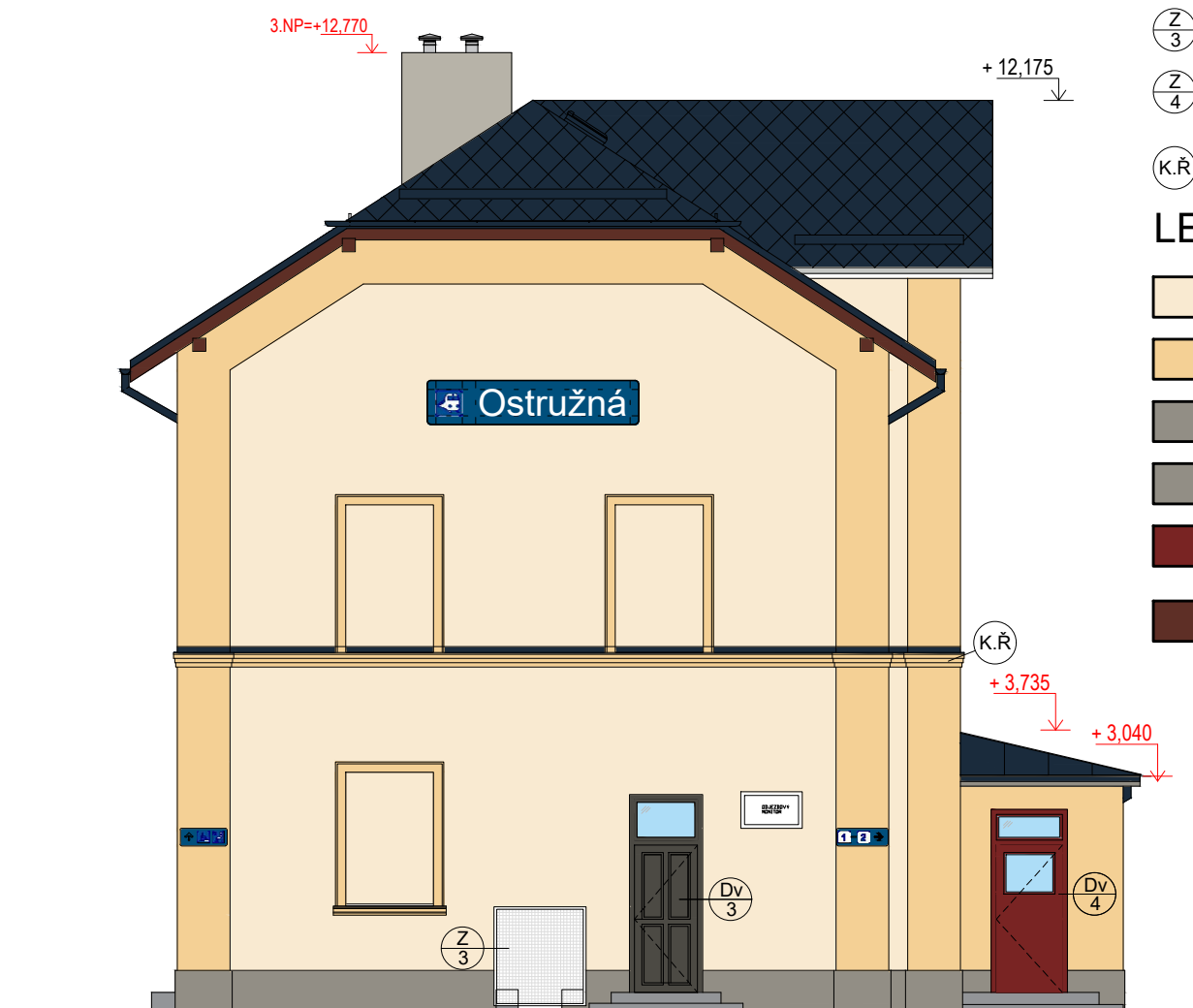
Ostružná - výpravní budova / pohled od východu



Ostružná - výpravní budova / pohled od jihu



Ostružná - výpravní budova / pohled od severu



- |   |   |
|---|---|
|    | VCHODOVÉ DVEŘE PLASTOVÉ, DVOUKŘÍDLOVÉ 900+350<br>S NADSVĚTLÍKEM, RAL 7035 |
|  | VCHODOVÉ DVEŘE PLASTOVÉ S NADSVĚTLÍKEM, RAL 7035                          |
|  | VCHODOVÉ DVEŘE PLASTOVÉ S NADSVĚTLÍKEM, RAL 7035                          |
|  | VCHODOVÉ DVEŘE PLASTOVÉ, SE ZASKLENÍM A<br>NADSVĚTLÍKEM, RAL 3011         |
|  | ZÁMEČNICKÁ KONSTRUKCE PŘÍSTŘEŠEK RAMPY, RAL 7035                          |
|  | ZÁMEČNICKÁ KONSTRUKCE MADLA   |
|  | ZÁMEČNICKÁ KONSTRUKCE, RAL 5011   |
|  | ZÁMEČNICKÁ KONSTRUKCE, RAL 5011   |
|  | PREFA. PRŮBĚŽNÁ ŘÍMSA 200X50 mm   |







- |   |  |
|---|--|
|    | OKNO VE 3NP PŮLKRUHOVÉ PLASTOVÉ, RAL 7035                    |
|   | OKNO VE 3NP PLASTOVÉ, RAL 7035                               |
|  | OKNO VE 2NP PLASTOVÉ, RAL 7035                               |
|  | OKNO VE 2NP PLASTOVÉ, RAL 7035                               |
|  | OKNO VE 2NP PLASTOVÉ, RAL 7035                               |
|  | OKNO VE 2NP PLASTOVÉ MLÉČNÉ SKLO, RAL 7035                   |
|  | OKNO VE 2NP PLASTOVÉ MLÉČNÉ SKLO, RAL 7035                   |
|  | OKNO V 1NP PLASTOVÉ, BEZPEČNOSTNÍ, RÁM RAL 3011, KŘÍDLO BÍLÉ |
|  | OKNO V 1NP PLASTOVÉ, BEZPEČNOSTNÍ, RÁM RAL 3011, KŘÍDLO BÍLÉ |
|  | OKNO V 1NP PLASTOVÉ, BEZPEČNOSTNÍ, RAL 7035                  |
|  | OKNO V 1NP PLASTOVÉ, MLÉČNÉ SKLO, BEZPEČNOSTNÍ, RAL 7035     |
|  | OKNO V 1NP PLASTOVÉ, BEZPEČNOSTNÍ, RAL 7035                  |
|  | OKNO V 1NP PLASTOVÉ, BEZPEČNOSTNÍ, RAL 7035                  |
|  | OKNO V 1NP PLASTOVÉ, BEZPEČNOSTNÍ, RAL 7035                  |

POZNÁMKA :

1) BARVY RAL: R244 G208 B149 (TMAVŠÍ ODSTÍN)  
BUDE POUŽITÝ NA NADPRAŽÍ A OŠTĚNÍ, ABY VZNIKL  
KONTRAST VČÍ BÍLYM VÝPLNÍM OTVORŮ

2) MŘÍŽKY VZT BUDOU V BARVĚ FASÁDY

LEGENDA BAREVNÉHO SCHÉMATU:

- |   |   |
|---|---|
|  | VELKÉ PLOCHY FASÁDY, BARVY RAL: R249 G234 B209  |
|  | DETAILY A ARCHITEKTONICKÉ PRVKY FASÁDY<br>BARVY RAL: R244 G208 B149   |
|  | KAMENNÁ SOKLOVÁ OMÍTKA<br>BARVY RAL: 7030   |
|  | KOMÍN OMÍTKA NADSTŘEŠNÍ ČÁST<br>BARVY RAL: 7044   |
|  | OCELOVÁ KONSTRUKCE ZASTŘEŠENÍ RAMPY<br>BARVY RAL: 3011  |
|  | DŘEVĚNÉ KONSTRUKCE SYNTETICKÝ LAK<br>NUTNO ZJISTIT STÁVAJÍCÍ ODSTÍN JIŽ PROVEDENÉ POVRCHOVÉ<br>ÚPRAVY PODOBÍ HLAVNÍHO KROVU |

Obec :	Ostružná (569330)	Zodpovědný projektant		
K.Ú. :	Ostružná (716219)	Ing. Chaloupka Jaroslav		
Parc.č. :	p.č. st.167, st.375, st.374, 932/3,1008/7	Vypracoval:		
Investor :	Správa železnic, státní organizace Oblastní ředitelství Olomouc Nerudova 1, 779 00 Olomouc	Ing. Jan Jurníček		
		Stupeň PD:		
		PDPS		
Název stavby :	„ <b>Rekonstrukce výpravní budovy v žst. Ostružná</b> “		Datum:	06.2021
			Formát:	A2
			Měřítko:	1:100
Název výkresu :	POHLEDY - NÁVRH STAV. ÚPRAV - BAR. SCHÉMA		Číslo výkresu:	D.1.1.b.24